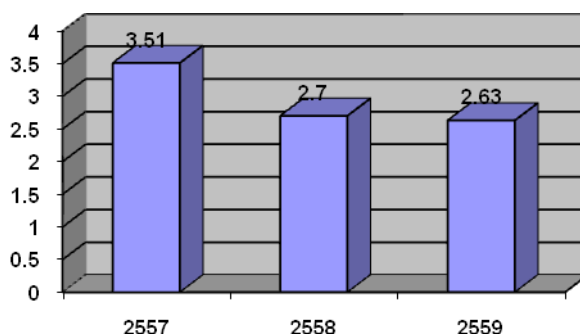


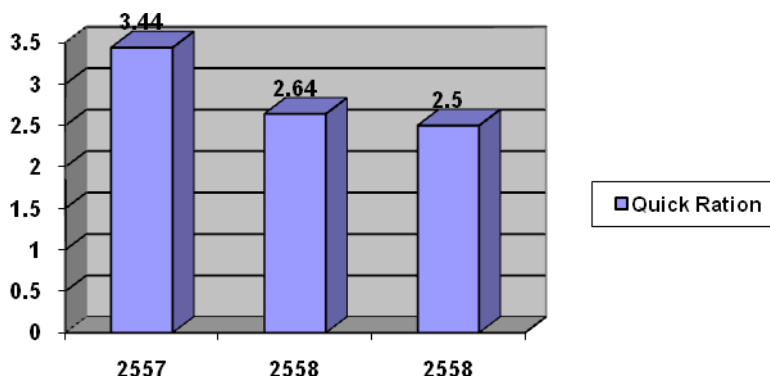
IV-3 ผลด้านการเงิน

ที่	เครื่องชี้วัด	เป้าหมาย	2557	2558	2559
1	อัตราส่วนทุนหมุนเวียน Current Ratio	≥ 1.5 เท่า	3.51	2.70	2.63



จากกราฟ พบว่าอัตราส่วนทุนหมุนเวียน (Current Ratio) ของโรงพยาบาล มีค่ามากกว่าเกณฑ์ที่กำหนด คือมากกว่า 1.5 เท่า จัดว่ามีสภาพคล่องทางการเงินอยู่ในเกณฑ์ดี มีสินทรัพย์หมุนเวียน มากกว่า หนี้สินหมุนเวียน

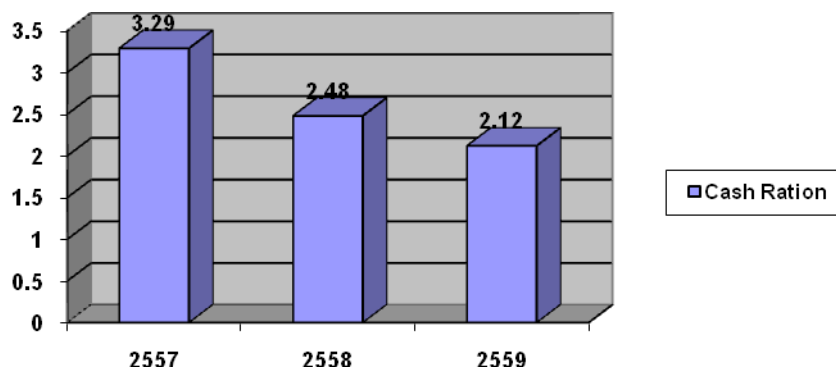
ที่	เครื่องชี้วัด	เป้าหมาย	2557	2558	2559
2.	อัตราส่วนทุนหมุนเวียนเร็ว (Quick Ration)	≥ 1.0 เท่า	3.44	2.64	2.55



จากวิเคราะห์ภาพที่ 2

จากกราฟพบว่าอัตราส่วนทุนหมุนเวียนเร็ว (Quick Ration) ของหน่วยงาน จัดว่ามีสภาพคล่องทางการเงินอยู่ในเกณฑ์ดี มีค่ามากกว่าเกณฑ์ที่กำหนดคือมากกว่า 1.0 เท่า แสดงว่ามีความสามารถในการชำระหนี้สินหมุนเวียนด้วยสินทรัพย์หมุนเวียนเร็ว ซึ่งมีอัตราส่วนทุนหมุนเวียนเร็ว (Quick Ration) เท่ากับ 3.44, 2.64 และ 2.50 ในปี 2557, 2558 และปี 2559 ตามลำดับ

ที่	เครื่องชี้วัด	เป้าหมาย	2557	2557	2559
3	อัตราส่วนเงินสดและรายการเทียบเท่าเงินสดต่อหนี้สินที่ ต้องชำระ (Cash Ratio)	≥ 0.8 เท่า	3.29	2.48	2.32



วิเคราะห์ภาพที่ 3

จากกราฟพบว่าอัตราส่วนเงินสดและรายการเทียบเท่าเงินสดต่อหนี้สินที่
ต้องชำระ (Cash Ratio) ของหน่วยงาน จัดว่ามีสภาพคล่องทางการเงินอยู่ในเกณฑ์ดี มีค่ามากกว่าเกณฑ์ที่
กำหนด คือมากกว่า 0.8 เท่า แสดงว่าเงินสดและรายการเทียบเท่าเงินสดเพียงพอต่อการชำระหนี้สิน
หมุนเวียน จากกราฟมีอัตรา Cash Ratio เท่ากับ 3.29 , 2.48 และ 2.32 เท่า ในปี 2557, 2558 และ ปี
2559 ตามลำดับ